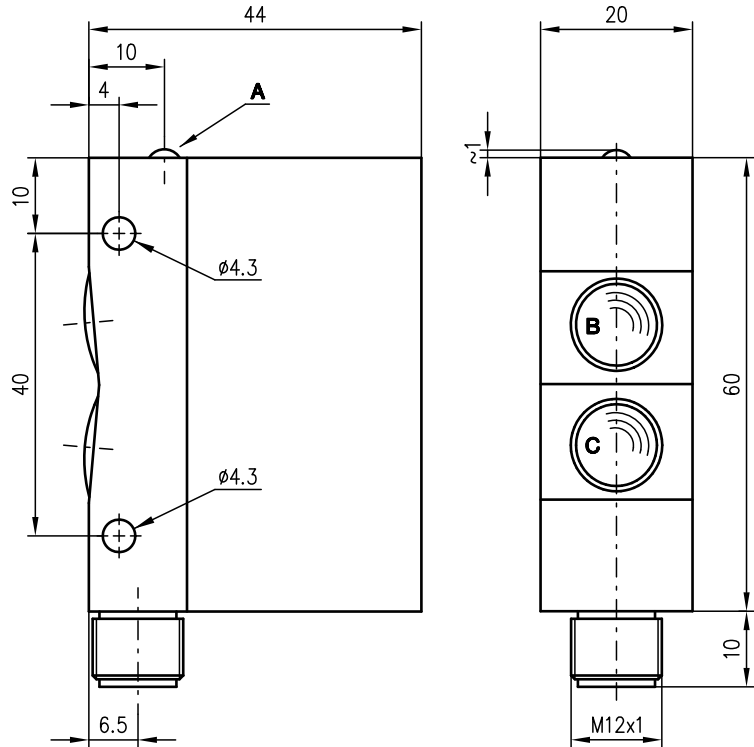


IFRK 93

Sensores fotoeléctricos de reflexión con supresión de fondo



Dibujo acotado



- A** Diodo indicador
- B** Receptor
- C** Emisor

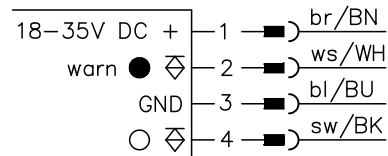
30 ... 100mm



18 - 35 V
DC

- Tecla con supresión de fondo e inhibición del primer plano ordenando la óptica en forma de V
- Luz infrarroja
- Agujeros de montaje continuos para un rápido montaje
- Conexión por conector redondo M12

Conexión eléctrica



Accesorios:

(disponible por separado)

- Conectores M12 (KD ...)

Derechos a modificación reservados • 93_d02es.fm

Datos técnicos

Datos ópticos

Típ. alcance palp. lím. (blanco 90%) ¹⁾	30 ... 100mm
Alcance de palpado de operación ²⁾	vea tablas
Fuente de luz	LED (luz modulada)
Longitud de onda	880nm (infrarrojo)

Respuesta temporal

Frecuencia	150Hz
Tiempo de respuesta	3,3ms

Datos eléctricos

Tensión de servicio U_B ^{3) 4)}	18 ... 35VCC (incl. ondulación residual)
Ondulación residual	≤ 15% de U_B
Absorción de potencia	máx. 2W
Salida de conmutación	salida de transistor PNP
Función	conm. en claridad
Tensión de señal high/low	≥ ($U_B - 3V$) / ≤ 2V
Corriente de salida	máx. 100mA

Indicadores

LED amarillo apagado	sin reflexión, salida de advertencia regulada (control de rotura de hilo)
LED amarillo encendido	reflexión, salida de conmutación regulada
LED amarillo intermitente	salida de advertencia regulada reflexión, sin reserva de función salida de advertencia no regulada

Datos mecánicos

Carcasa	metal
Óptica	vidrio
Peso	170g
Tipo de conexión	conector redondo M12, de 4 polos

Datos ambientales

Temp. ambiental (operación/almacén)	-20°C ... +60°C / -30°C ... +70°C
Clase de seguridad	III (según EN 61140)
Circuito de protección ⁵⁾	2, 3
Tipo de protección	IP 65 (según EN 60529)
Clase de LED	1 (según EN 60825-1)
Normas aplicadas	EN 60947-5-2, UL 508

Funciones adicionales

Salida de advertencia	salida de transistor PNP
Función	
Salida de conmutación = Q	con reflexión: Q 0 high/QW 0 high
Salida de advertencia = QW	con reflexión, reserva de funcionamiento insuficiente: Q=high, QW=low sin reflexión: Q=low/QW=high

- 1) Típico alcance de palpado límite: máximo alcance de palpado logrado sin reserva de funcionamiento
- 2) Alcance de palpado de operación: alcance de palpado recomendado con reserva de funcionamiento
- 3) Baja tensión de funcionamiento con separación segura o con voltaje extrabajo (VDE 0100/T 410)
- 4) Observe las normas de seguridad e instalación referentes a la alimentación de energía y al cableado; en aplicaciones UL: sólo para el uso en circuitos de corriente «Class 2» según NEC
- 5) 2=protección contra polarización inversa, 3=protección contra cortocircuito para todas las salidas

Indicaciones de pedido

Denominación	Núm. art.
IFRK 93/4-100 L.2	500 27863

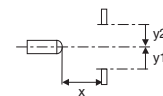
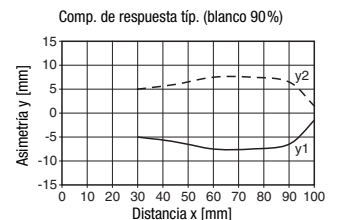
Tablas

1	30	100	100
2	30	100	100
3	30	90	95

1	blanco 90%
2	gris 18%
3	negro 6%

<input type="checkbox"/>	Alcance de palpado de operación [mm]
<input type="checkbox"/>	Alcance de palpado límite típ. [mm]

Diagramas



Notas

Uso conforme:

Los sensores fotoeléctricos de reflexión son sensores optoelectrónicos para detectar objetos sin contacto.

- Salida de advertencia con función doble