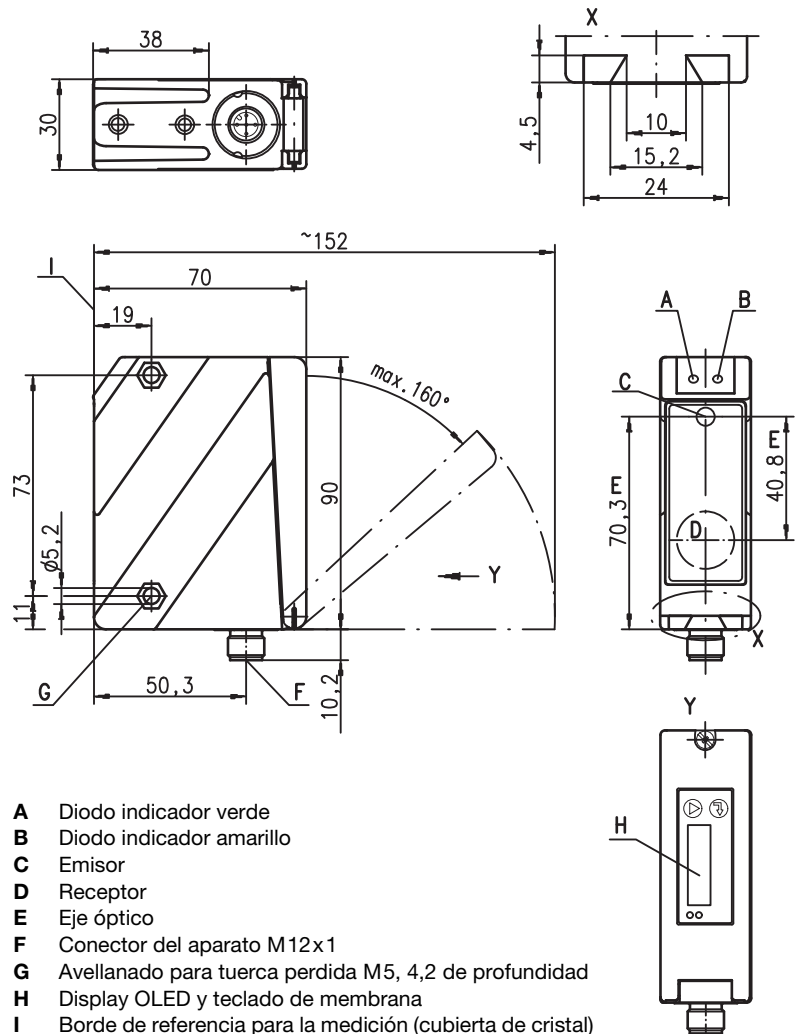


ODSL 96B

Sensores de distancia ópticos

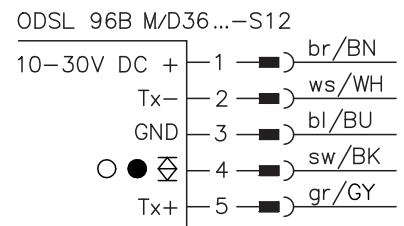
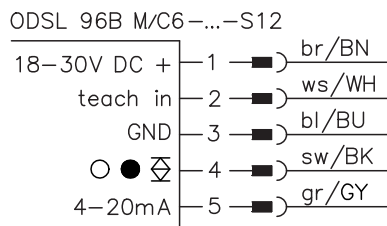
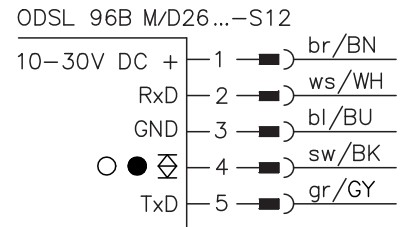
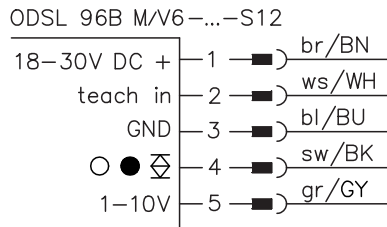


Dibujo acotado

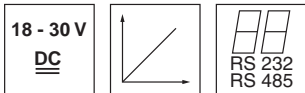
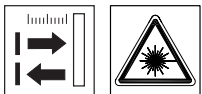


- A Diode indicador verde
- B Diode indicador amarillo
- C Emisor
- D Receptor
- E Eje óptico
- F Conector del aparato M12x1
- G Avellanado para tuerca perdida M5, 4,2 de profundidad
- H Display OLED y teclado de membrana
- I Borde de referencia para la medición (cubierta de cristal)

Conexión eléctrica



150 ... 800mm



- Información de distancia libre de reflectancia
- Alta insensibilidad a luz externa
- Parametrización vía display PC/OLED y teclado de membrana
- Indicación de valores medidos en mm en display OLED
- Modo de medición parametrizable
- Preprocesamiento de datos de medición y filtro parametrizables



Accesorios:

(disponible por separado)

- Sistemas de sujeción
- Cables con conector M12 (K-D ...)
- Software de parametrización

Derechos a modificación reservados • DS_ODSL96B_M_S_800_S12_es.fm

Datos técnicos

Datos ópticos

Rango de medición ¹⁾	150 ... 800mm
Resolución ²⁾	0,1 ... 0,8mm
Fuente de luz	láser
Longitud de onda	655 nm (luz roja)
Punto de luz	aprox. 1 x 1 mm ² a 800mm

Límite de errores (con respecto a la distancia de medición)

Precisión absoluta de medición ¹⁾	± 1,5%
Repetibilidad ³⁾	± 0,5%
Comportamiento b/n (6 ... 90% refl.)	≤ 1%
Compensación de temperatura	si ⁴⁾

Respuesta temporal

Tiempo de medición	1 ... 5 ¹⁾ ms
Tiempo de respuesta ¹⁾	≤ 15ms
Tiempo de inicialización	≤ 300ms

Datos eléctricos

Tensión de alimentación U _B ⁵⁾	18 ... 30VCC (incl. ondulación residual)
.../C6..., .../V6...	10 ... 30VCC (incl. ondulación residual)
.../D26..., .../D36...	≤ 15% de U _B
Ondulación residual	≤ 150mA
Corriente en vacío	salida de conmutación push-pull (contrafase) ⁶⁾ ,
Salida de conmutación	PNP conmutación en claridad, NPN conmutación en oscuridad
Tensión de señal high/low	≥ (U _B -2V)/≤ 2V
Salida analógica	.../V6... tensión 1 ... 10V / 0 ... 10V / 1 ... 5V / 0 ... 5V, R _L ≥ 2kΩ
Interfaz en serie	.../C6... corriente 4 ... 20mA, R _L ≤ 500Ω
.../D26..., .../D36...	RS 232/RS 485, 9600 ...57600Bd,
Protocolo de transmisión	1 bit de arranque, 8 bits de datos, 1 bit de stop, sin paridad
	14 bit, 16 bit, ASCII, Remote Control

Indicadores

LED verde	luz permanente	Teach-In a GND	Teach-In a +U_B
	intermitente	disponible	
	apagado	perturbación	proceso Teach
LED amarillo	luz permanente	sin tensión	
	intermitente	objeto en distancia de medición de Teach	proceso Teach
	apagado	objeto fuera de la distancia de medición de Teach	

Datos mecánicos

Carcasa	carcasa de metal
Cubierta de óptica	fundición a presión de cinc
Peso	vidrio
Tipo de conexión	380g
	conector M12

Datos ambientales

Temp. ambiental (operación/almacén)	-20°C ... +50°C/-30°C ... +70°C
Circuito de protección ⁷⁾	1, 2, 3
Clase de protección VDE ⁸⁾	II, aislamiento de protección
Índice de protección	IP 67, IP 69K ⁹⁾
Láser clase	2 (según EN 60825-1 y
	21 CFR 1040.10 con Laser Notice No. 50)
Sistema de normas vigentes	IEC/EN 60947-5-2, UL 508

- Factor de reflectancia 6% ... 90%, rango de medición total, a 20°C, rango central U_B, objeto de medición ≥ 50x50mm²
- Valor mínimo y máximo dependen de la distancia de medición
- Mismo objeto, idénticas condiciones ambientales, objeto de medición ≥ 50x50mm²
- Característico ±0,02 %/K
- En aplicaciones UL: sólo para el empleo en circuitos de corriente «Class 2» según NEC
- Las salidas de conmutación Push-Pull (contrafase) no se deben conectar en paralelo
- 1=protección transitoria, 2=protección contra polarización inversa, 3=protección contra cortocircuito para todas las salidas
- Tensión de medición 250VCA, con tapa cerrada
- Test IP 69K según DIN 40050 parte 9 simulado; condiciones de limpieza a alta presión sin usar aditivos. Ácidos y lejías no forman parte de la comprobación.

Indicaciones de pedido

	Denominación	Núm. art.
Con conector M12		
Salida de corriente	ODSL 96B M/C6.S-800-S12	50106728
Salida de tensión	ODSL 96B M/V6.S-800-S12	50106729
Interfaz RS 232	ODSL 96B M/D26.S-800-S12	50111035
Interfaz RS 485	ODSL 96B M/D36.S-800-S12	50112065

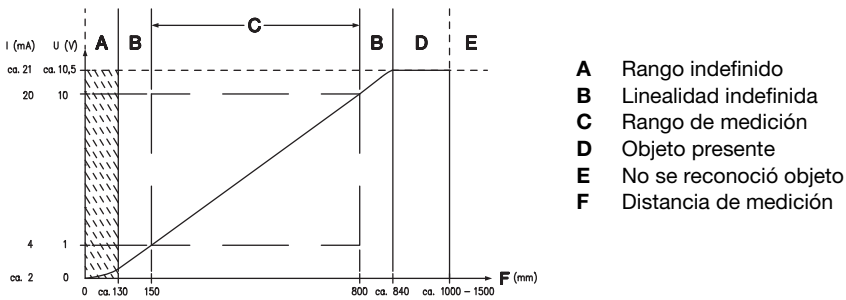
Tablas

Diagramas

Notas

- Tiempo de medición**
dependiente de la capacidad de reflectancia del objeto de medición y del modo de medición.
- Uso conforme:**
Este producto debe ser puesto en funcionamiento únicamente por personal especializado, debiendo utilizarlo conforme al uso prescrito para él. Este sensor no es un sensor de seguridad y no sirve para la protección de personas.

Salida analógica: característica ajuste de fábrica



Salida serial: protocolo de transmisión ajuste de fábrica

9600Bd, 1 bit de arranque, 8 bits de datos, 1 bit de stop,
protocolo de transmisión valores de medición ASCII

Formato de transmisión: **MMMMM<CR>**

MMMMM = valor de medición con 5 dígitos en 0,1 mm (resolución 0,1 mm)

<CR> = carácter ASCII «Carriage Return» (x0D)

