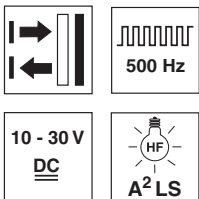


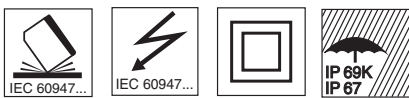
HRTR 25

Sensores fotoeléctricos de reflexión con supresión de fondo



**5 ... 400 mm
(700mm)**

- Luz roja visible
- Supresión de fondo con ajuste mecánico
- A²LS - Supresión activa de luz externa
- Salidas Push-Pull (contrafase)
- Compatible a la sujeción gracias a agujeros alargados

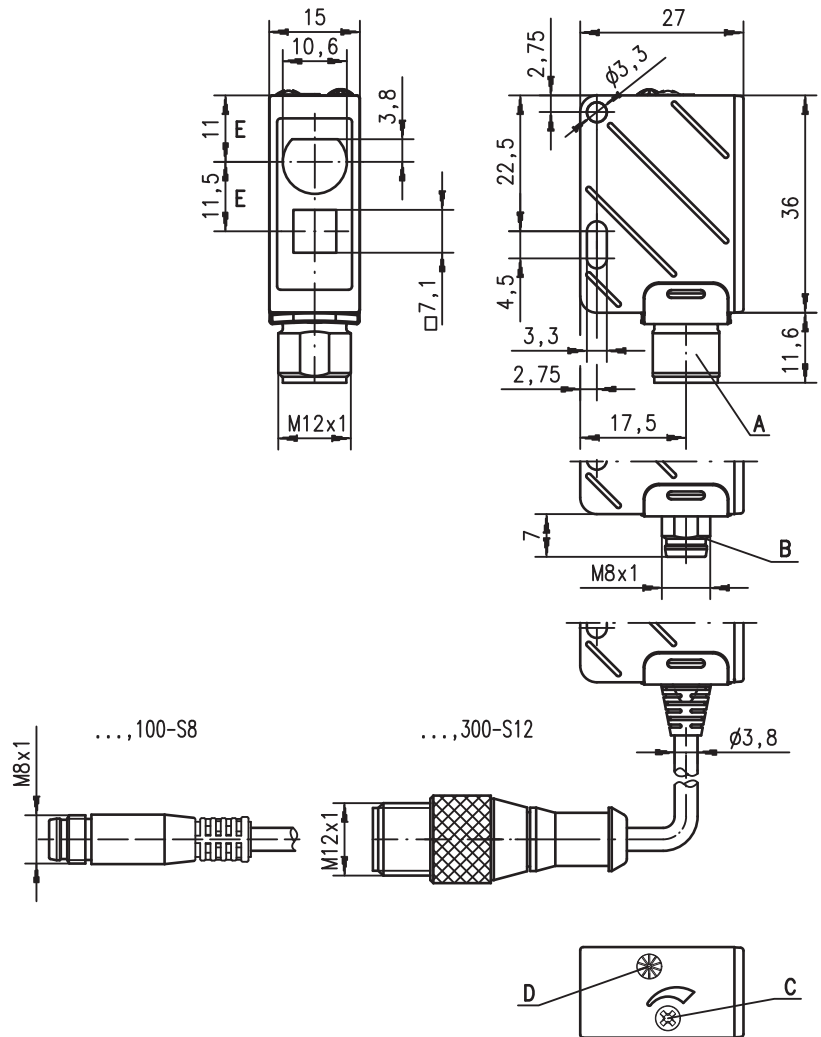


Accesorios:

(disponible por separado)

- Conectores M8 (D M8...)
- Conectores M12 (KD ...)
- Cables confeccionados (K-D ...)
- Sistemas de sujeción (escuadras, barras redondas, de apriete)

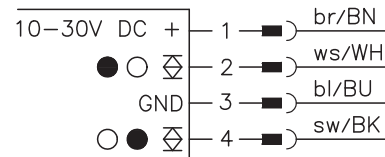
Dibujo acotado



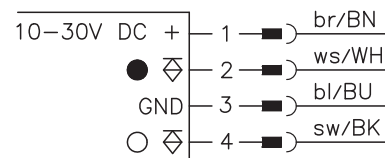
- A Conector M 12x1
- B Conector M 8x1
- C Ajuste de alcance del sensor
- D Diodo indicador
- E Eje óptico

Conexión eléctrica

HRTR 25/66...



HRTR 25/44...



Derechos a modificación reservados • 25_d02es.fm

Datos técnicos

Datos ópticos

Típico alcance de palpado límite (blanco 90%) ¹⁾	5 ... 400mm (700mm ²⁾)
Alcance de palpado de operación ³⁾	vea tablas
Rango de ajuste mecánico	40 ... 400mm
Fuente de luz	LED (luz modulada)
Longitud de onda	660 nm (luz roja)

Respuesta temporal

Frecuencia de conmutación	500Hz
Tiempo de respuesta	1ms
Tiempo de inicialización	≤ 100ms

Datos eléctricos

Tensión de servicio U _B	10 ... 30VCC (incl. ondulación residual)
Rizado residual	≤ 15% de U _B
Corriente en vacío	≤ 20mA
Salida de conmutación/función	.../66... 2 salidas de conmutación Push-Pull (contrafase) ⁴⁾ pin 2: PNP conmutación en oscuridad, NPN conmutación en claridad pin 4: PNP conmutación en claridad, NPN conmutación en oscuridad .../44... 2 salidas de conmutación con transistor pin 2: PNP conmutación en oscuridad pin 4: PNP conmutación en claridad ≥ (U _B -2V) ≤ 2V máx. 100mA
Tensión de señal high/low	
Corriente de salida	mecánico mediante potenciómetro múltiple
Ajuste de alcance del sensor	

Indicadores

LED amarillo	objeto registrado
--------------	-------------------

Datos mecánicos

Carcasa	plástico
Cubierta de óptica	plástico
Peso (conector/cable)	15g/55g
Tipo de conexión	conectores redondos M8 y M12, de 4 polos, o cable con conectores redondos M8 y M12, de 4 polos, o cable: 2.000mm, 4x0,2mm ²

Datos ambientales

Temp. ambiental (operación/almacén)	-30°C ... +55°C/-40°C ... +70°C
Circuito de protección ⁵⁾	2, 3
Clase de protección VDE ⁶⁾	II, aislamiento de protección
Tipo de protección	IP 67, IP 69K ⁷⁾
Clase de LED	1 (según EN 60825-1)
Sistema de normas vigentes	IEC 60947-5-2

- 1) Típico alcance de palpado límite: máximo alcance de palpado logrado sin reserva de funcionamiento
- 2) Rango de alcance de palpado con supresión de fondo restringida
- 3) Alcance de palpado de operación: alcance de palpado recomendado con reserva de funcionamiento
- 4) Las salidas de conmutación Push-Pull (contrafase) no pueden ser conectadas en paralelo
- 5) 2=protección contra polarización inversa, 3=protección contra cortocircuito para todas las salidas
- 6) Tensión de medición 250VCA
- 7) Test IP 69K según DIN 40050 parte 9 simulado; las condiciones de limpieza a alta presión sin usar aditivos, ácidos y lejías no forman parte de la comprobación

Indicaciones de pedido

	Denominación	Núm. art.
Salidas de conmutación Push-Pull (contrafase)		
Con conector M12	HRTR 25/66-300-S12	500 39548
Con conector M8	HRTR 25/66-300-S8	500 39547
Con cable de 2m	HRTR 25/66-300	500 39546
Con cable de 300mm y conector M12	HRTR 25/66-300, 300-S12	501 05210
Con cable de 500mm y conector M12	HRTR 25/66-300, 500-S12	501 09062
Con cable de 100mm y conector M8	HRTR 25/66-300, 100-S8	501 05803
Salidas de conmutación PNP		
Con conector M12	HRTR 25/44-300-S12	501 10102

Tablas

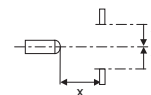
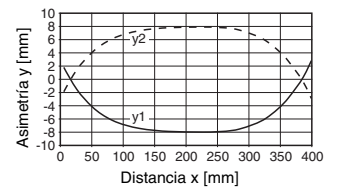
1	7	300	400 ... 700
2	9	270	340 ... 530
3	12	250	300 ... 400

1	blanco 90%
2	gris 18%
3	negro 6%

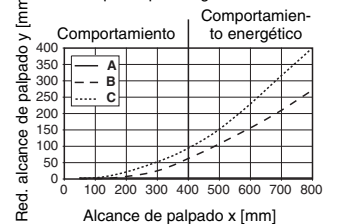
<input type="checkbox"/>	Alcance de palpado de operación [mm]
<input type="checkbox"/>	Típico alcance de palpado límite [mm]

Diagramas

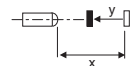
Comp. de respuesta típ. (blanco 90%)



Comport. típico negro-blanco



- A blanco 90%
- B gris 18%
- C negro 6%



Notas

- **Uso conforme:**
Los sensores fotoeléctricos son sensores ópticos electrónicos para la detección sin contacto de objetos.