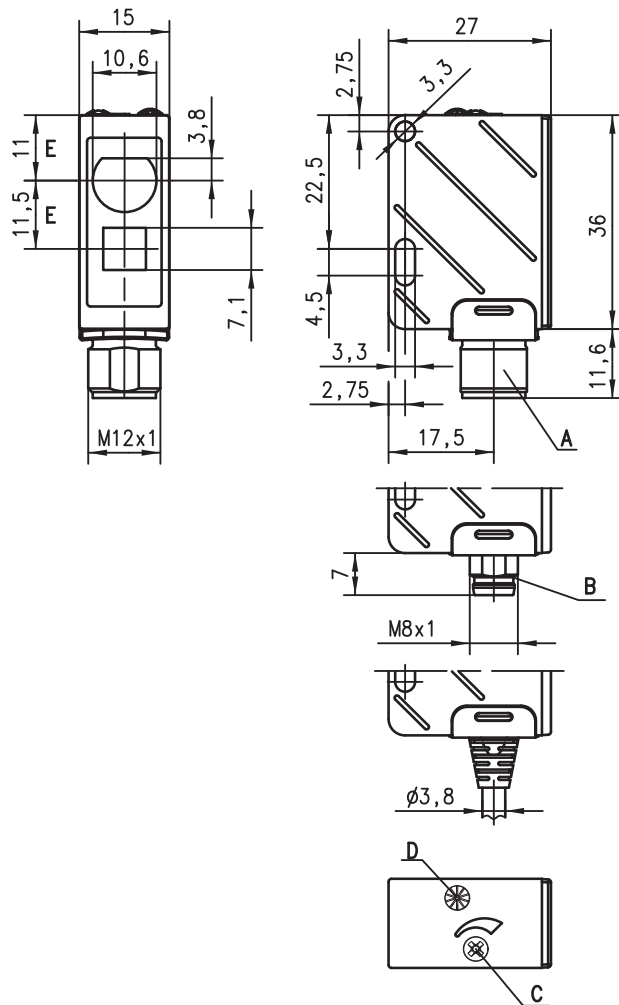


RTR 25

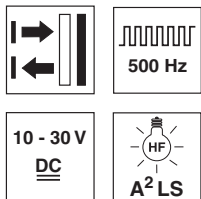
Sensores fotoeléctricos de reflexión energéticos



Dibujo acotado



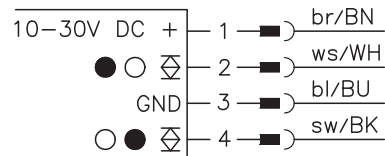
- A** Conector M 12x1
- B** Conector M 8x1
- C** Ajuste de alcance del sensor
- D** Diodo indicador
- E** Eje óptico



5 ... 800 mm

- Alcance de palpado ajustable
- A²LS - Supresión activa de luz externa
- Salidas Push-Pull (contrafase)

Conexión eléctrica



Accesorios:

(disponible por separado)

- Conectores M12 (KD ...)
- Cables confeccionados (K-D ...)
- Sistemas de sujeción

Derechos a modificación reservados • 25_d03es.fm

Datos técnicos

Datos ópticos

| | |
|---|--------------------|
| Típico alcance de palpado límite (blanco 90%) ¹⁾ | 5 ... 800mm |
| Alcance de palpado de operación ²⁾ | vea tablas |
| Rango de ajuste mecánico | 40 ... 800mm |
| Fuente de luz | LED (luz modulada) |
| Longitud de onda | 660 nm (luz roja) |

Respuesta temporal

| | |
|---------------------------|---------|
| Frecuencia de conmutación | 500Hz |
| Tiempo de respuesta | 1 ms |
| Tiempo de inicialización | ≤ 100ms |

Datos eléctricos

| | |
|-------------------------------|--|
| Tensión de servicio U_B | 10 ... 30VCC (incl. ondulación residual) |
| Rizado residual | ≤ 15% de U_B |
| Corriente en vacío | ≤ 20mA |
| Salida de conmutación/función | 2 salidas de conmutación Push-Pull (contrafase) ³⁾ pin 2: PNP conmutación en oscuridad, NPN conmutación en claridad pin 4: PNP conmutación en claridad, NPN conmutación en oscuridad $\geq (U_B - 2V) / \leq 2V$ máx. 100mA mecánico mediante potenciómetro múltiple |
| Tensión de señal high/low | |
| Corriente de salida | |
| Ajuste de alcance del sensor | |

Indicadores

| | |
|--------------|-------------------|
| LED amarillo | objeto registrado |
|--------------|-------------------|

Datos mecánicos

| | |
|-----------------------|---|
| Carcasa | plástico |
| Cubierta de óptica | plástico |
| Peso (conector/cable) | 15g/55g |
| Tipo de conexión | conectores redondos M8 y M12, de 4 polos, o cable: 2.000mm, 4x0,25mm ² |

Datos ambientales

| | |
|---------------------------------------|---------------------------------|
| Temp. ambiental (operación/almacén) | -20°C ... +55°C/-40°C ... +70°C |
| Circuito de protección ⁴⁾ | 2, 3 |
| Clase de protección VDE ⁵⁾ | II, aislamiento de protección |
| Tipo de protección | IP 67, IP 69K ⁶⁾ |
| Clase de LED | 1 (según EN 60825-1) |
| Sistema de normas vigentes | IEC 60947-5-2 |

- 1) Típico alcance de palpado límite: máximo alcance de palpado logrado sin reserva de funcionamiento
- 2) Alcance de palpado de operación: alcance de palpado recomendado con reserva de funcionamiento
- 3) Las salidas de conmutación Push-Pull (contrafase) no pueden ser conectadas en paralelo
- 4) 2=protección contra polarización inversa, 3=protección contra cortocircuito para todas las salidas
- 5) Tensión de medición 250VCA
- 6) Test IP 69K según DIN 40050 parte 9 simulado; las condiciones de limpieza a alta presión sin usar aditivos, ácidos y lejías no forman parte de la comprobación

Indicaciones de pedido

| | Denominación | Núm. art. |
|------------------|-------------------|-----------|
| Con conector M12 | RTR 25/66-700-S12 | 500 39545 |
| Con conector M8 | RTR 25/66-700-S8 | 500 39544 |
| Con cable de 2m | RTR 25/66-700 | 500 39543 |

Tablas

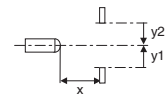
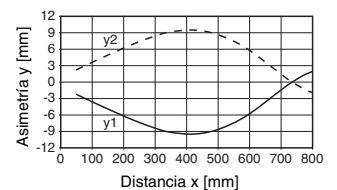
| | | | |
|---|----|-----|-----|
| 1 | 7 | 700 | 800 |
| 2 | 9 | 480 | 530 |
| 3 | 12 | 380 | 400 |

| | |
|---|------------|
| 1 | blanco 90% |
| 2 | gris 18% |
| 3 | negro 6% |

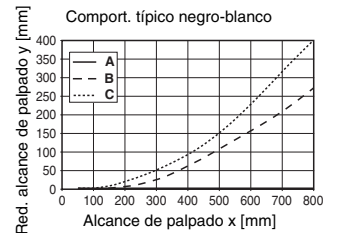
| | |
|--------------------------|---------------------------------------|
| <input type="checkbox"/> | Alcance de palpado de operación [mm] |
| <input type="checkbox"/> | Típico alcance de palpado límite [mm] |

Diagramas

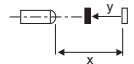
Comp. de respuesta típ. (blanco 90%)



Comport. típico negro-blanco



- A blanco 90%
- B gris 18%
- C negro 6%



Notas

- **Uso conforme:**
Los sensores fotoeléctricos son sensores opto electrónicos para la detección sin contacto de objetos.