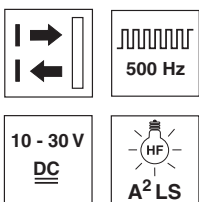
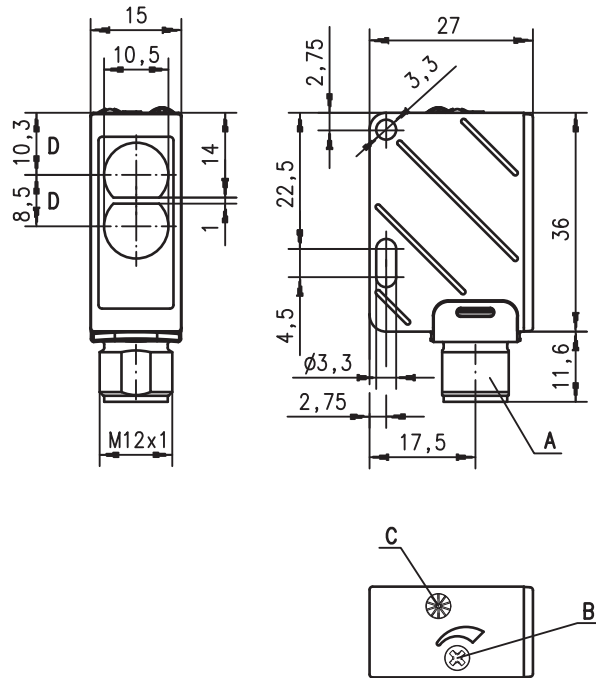


RTR 25

Sensores fotoeléctricos de reflexión energéticos



Dibujo acotado



55 ... 310mm

- Detección de contraste (claro/oscuro)
- Alcance de palpado ajustable
- A²LS - Supresión activa de luz externa
- Salidas Push-Pull (contrafase)

- A** Conector M 12x1
- B** Ajuste de alcance del sensor
- C** Diodo indicador
- D** Eje óptico

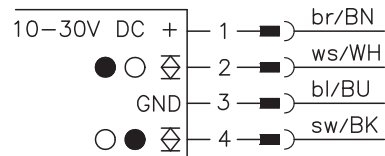
Conexión eléctrica



Accesorios:

(disponible por separado)

- Conectores M12 (KD ...)
- Cables confeccionados (K-D ...)
- Sistemas de sujeción



Derechos a modificación reservados • 25_d04es.fm

Datos técnicos

Datos ópticos

Típico alcance de palpado límite (blanco 90%) ¹⁾ 55 ... 310mm
 Alcance de palpado de operación ²⁾ vea tablas
 Rango de ajuste eléctrico 0 ... 310mm
 Fuente de luz LED (luz modulada)
 Longitud de onda 660 nm (luz roja)

Respuesta temporal

Frecuencia de conmutación 500Hz
 Tiempo de respuesta 1ms
 Tiempo de inicialización ≤ 100ms

Datos eléctricos

Tensión de servicio U_B 10 ... 30VCC (incl. ondulación residual)
 Rizado residual ≤ 15% de U_B
 Corriente en vacío ≤ 20mA
 Salida de conmutación/función 2 salidas de conmutación Push-Pull (contrafase) ³⁾
 pin 2: PNP conmutación en oscuridad, NPN conmutación en claridad
 pin 4: PNP conmutación en claridad, NPN conmutación en oscuridad
 $\geq (U_B - 2V) / \leq 2V$
 máx. 100mA
 Ajuste de alcance del sensor ajustable con potenciómetro múltiple

Tensión de señal high/low
 Corriente de salida
 Ajuste de alcance del sensor

Indicadores

LED amarillo objeto registrado

Datos mecánicos

Carcasa plástico
 Cubierta de óptica plástico
 Peso (conector/cable) 15g
 Tipo de conexión conector redondo M12, de 4 polos

Datos ambientales

Temp. ambiental (operación/almacén) -20°C ... +55°C/-40°C ... +70°C
 Circuito de protección ⁴⁾ 2, 3
 Clase de protección VDE ⁵⁾ II, aislamiento de protección
 Tipo de protección IP 67, IP 69K ⁶⁾
 Clase de LED 1 (según EN 60825-1)
 Sistema de normas vigentes IEC 60947-5-2

- 1) Típico alcance de palpado límite: máximo alcance de palpado logrado sin reserva de funcionamiento
- 2) Alcance de palpado de operación: alcance de palpado recomendado con reserva de funcionamiento
- 3) Las salidas de conmutación Push-Pull (contrafase) no pueden ser conectadas en paralelo
- 4) 2=protección contra polarización inversa, 3=protección contra cortocircuito para todas las salidas
- 5) Tensión de medición 250VCA
- 6) Test IP 69K según DIN 40050 parte 9 simulado; las condiciones de limpieza a alta presión sin usar aditivos, ácidos y lejías no forman parte de la comprobación

Tablas

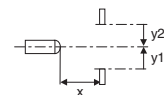
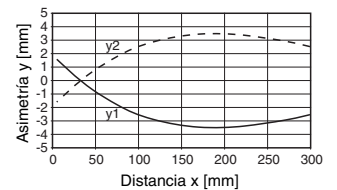
1	55	300	310
2	100	120	140
3	-	-	-

1	blanco 90%
2	gris 18%
3	negro 6%

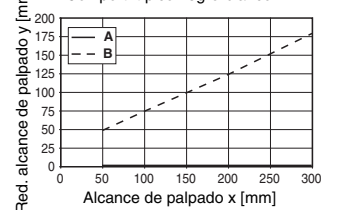
Alcance de palpado de operación [mm]
 Típico alcance de palpado límite [mm]

Diagramas

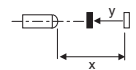
Comp. de respuesta típ. (blanco 90%)



Comport. típico negro-blanco



A blanco 90%
B gris 18%



Indicaciones de pedido

	Denominación	Núm. art.
Con conector M12	RTR 25/66-300-S12	500 40354
Con cable de 2m	RTR 25/66-300	500 40906

Notas

- **Uso conforme:**
 Los sensores fotoeléctricos son sensores opto electrónicos para la detección sin contacto de objetos.